

CENTRO TERAPIE NATURALI

www.centroterapienaturali.it

P.za Padre M. D'Aviano, 9 – 31046 Oderzo – TV - Tel/fax 0422/75.22.40 (segreteria: ma-me-ve: 9.30-11.00)

CONSULENZE e TRATTAMENTI di FISIOTERAPIA ad indirizzo Osteopatico e Chiropratico. ANALISI POSTUROLOGICA. Trattamento riflessologico delle Catene Muscolari e dei Meridiani Orientali.

La prestazione di fisioterapia e biodiscipline associate effettuata dal dott. Fabio Ambrosi, è frutto di oltre 25 anni di esperienza continua. Oltre alla laurea in fisioterapia con il massimo dei voti e lode, egli si è perfezionato in osteopatia e chiropratica, studiando in Europa e oltreoceano. Possiede specifica, personale autorizzazione per l'esercizio in Italia, ottenuta dall'Autorità preposta, dal 1996, per la chiropratica, l'osteopatia e la naturopatia. Inoltre, è in possesso di vari certificati ASL di corsi di perfezionamento nel settore.

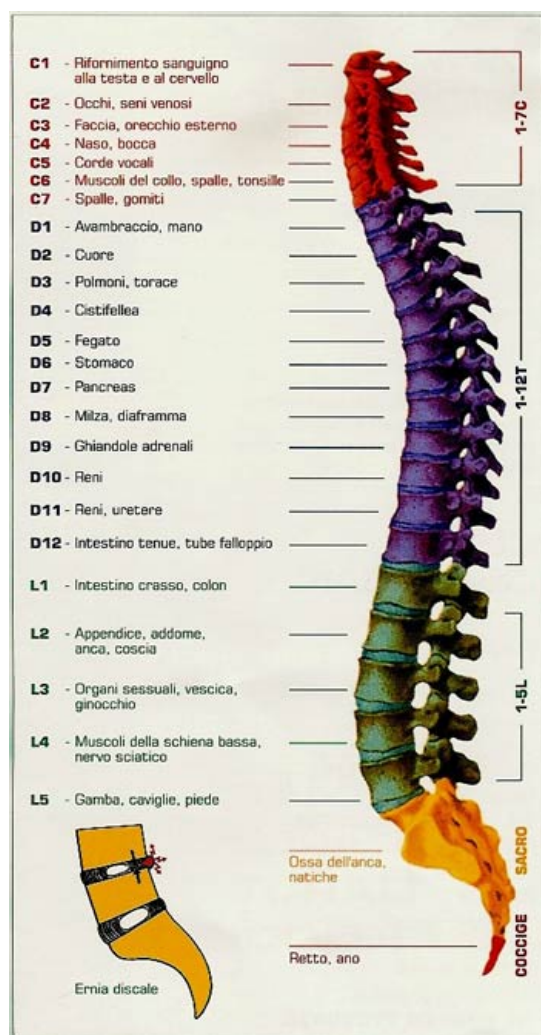
Master Universitario nazionale in Osteopatia (votazione massima con lode).

Le metodiche maggiormente utilizzate:

- Osteopatia strutturale
- Osteopatia fasciale
- Osteopatia viscerale
- Osteopatia cranio sacrale
- Manipolazioni chiropratiche (a seguito di rilassamento osteopatico dei distretti interessati)
- Tecnica chiropratica dei cunei d'appoggio secondo De Jarnette
- Manovre di Kinesiologia Applicata
- Valutazione Posturale, su pedana ortostatica (vedi sotto: " Posturologia")
- Magnetoterapia a campo stabile.

Tecniche di coppettazione e kinesiologiche orientali, ed altre, tra cui il Tui-Na (reflessologia osteopatica cinese in accordo ai meridiani orientali).

Terapie Elettromedicali: ENF (Elettrodermia adattativa); Tens, Ultrasuoni, soft-Laser.



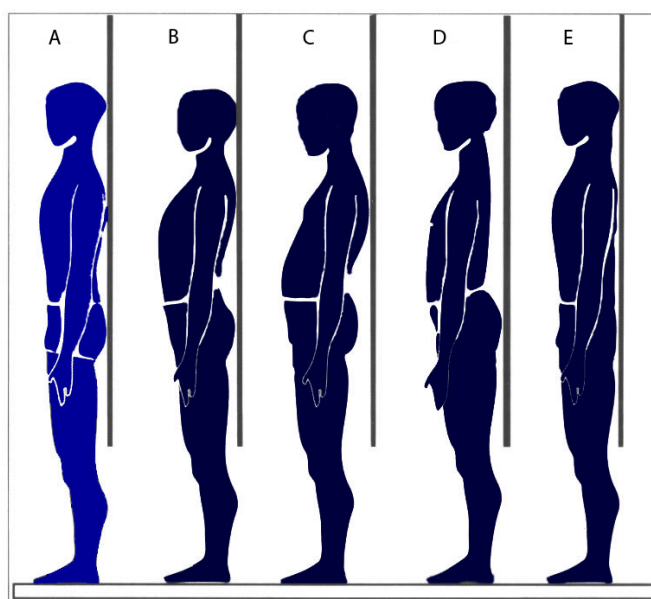
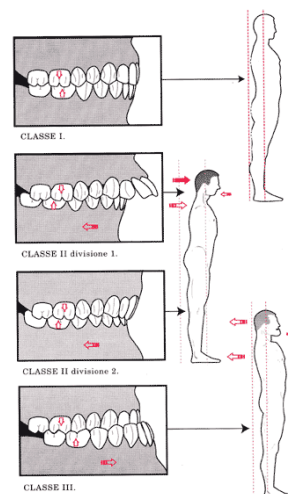
Schema dei riflessi fondamentali della colonna vertebrale.

POSTUROLOGIA

Valutazione diretta su pedana ortostatica, con evidenziazione dei punti seguenti:

- Assetto frontale.
- Assetto sagittale (laterale).
- Assetto plantare.
- Assetto orizzontale (ovvero valutato dall'alto con specchio inclinato).
- Punti di disallineamento: piedi caviglie. Ginocchia, bacino. Linee mamillare, clavicolare, labiale, ottica, tragale, carpale.
- Valutazione fisioterapica posturale-occlusale (dentizione legata alla postura).
- Test di convergenza podalica.
- Livelli di convergenza ottica.
- Catene muscolari.
- Test fisioterapico di soglia del dolore, di una o più articolazioni.
- Test di Fukuda (si esegue camminando brevemente sul posto ad occhi chiusi).

- Altri test posturali



**Nota: il servizio svolto è stato
analizzato e certificato da perizia medico-legale.**

Il lettino Osteopatico-Chiropratico

Il lettino utilizzato è il **Manuthera 242**, che è considerato il più moderno per la valutazione e trattamento tridimensionale della colonna vertebrale. **Permette di analizzare e mobilizzare la colonna in tutti e tre gli assi spaziali**; il paziente con difficoltà motorie può salire da in piedi ed essere automaticamente reclinato. Il Manuthera 242 permette l'inversione di gravità per scaricare la colonna vertebrale, consente anche la **trazione cervicale e lombare e la tecnica di Flexion-Estension dorsale e lombare, addirittura anche in rotazione laterale**. Ad oggi è tra i lettini più avanzati al mondo. Uno strumento unico, che permette di trattare con maggiore facilità e precisione sia il paziente con importanti rachialgie, sia il paziente che necessita di un lavoro di sblocco somatico-emotivo.

Inoltre, è adatto anche per trattamenti di riflessologia, correlati anche al concetto dell'armonizzazione dei meridiani orientali (naturopatia riflessologica).



© Proprietà editoriale: Ambrosi Fabio.

Nota: la visione di questo file è riservata all'uso personale, come da "avvertenze legali" presenti nel sito www.ambrosinaturalmedicine.com